

KPMG & Groupe E

**Comment les projets ERP SaaS peuvent
s'adapter avec agilité aux besoins des grands
groupes**



Intervenants



Corine Delapierre
Business Analyst



Samuel Cavada
Responsable Projet IT



Yves Fritsché
Responsable Projet NEXT



Benoit Seydoux
Business Analyst



Thomas Martin
Partner



groupe e

Plan

- Contexte et présentation du projet NEXT
- L'importance de la phase Pré-projet
- Pilotage de la transformation digitale
- Projet métier / Rôle du BPO, KU & BA
- Approche modulaire de la solution
- Gestion des interventions et gestions des actifs
- Echanges

NEXT



PARTAGEONS PLUS QUE L'ÉNERGIE

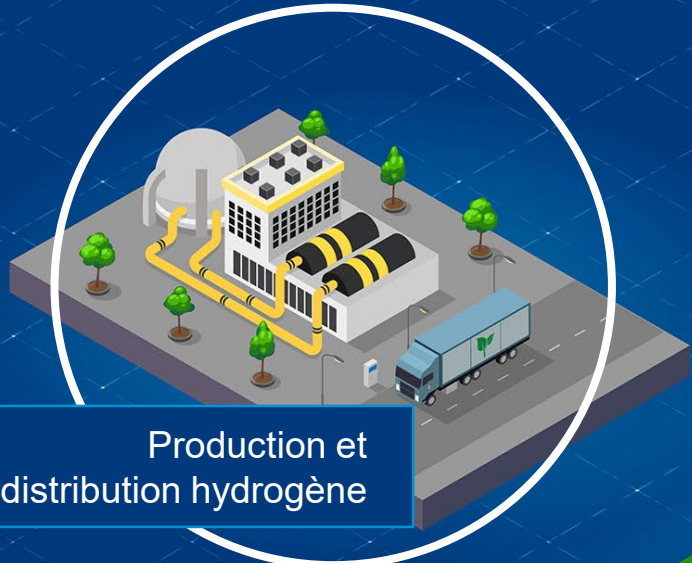


groupe e

Un groupe proche des client·e·s

- Énergie électrique
Distribution électricité
Solutions énergies
- Technique & infrastructures
- Celsius

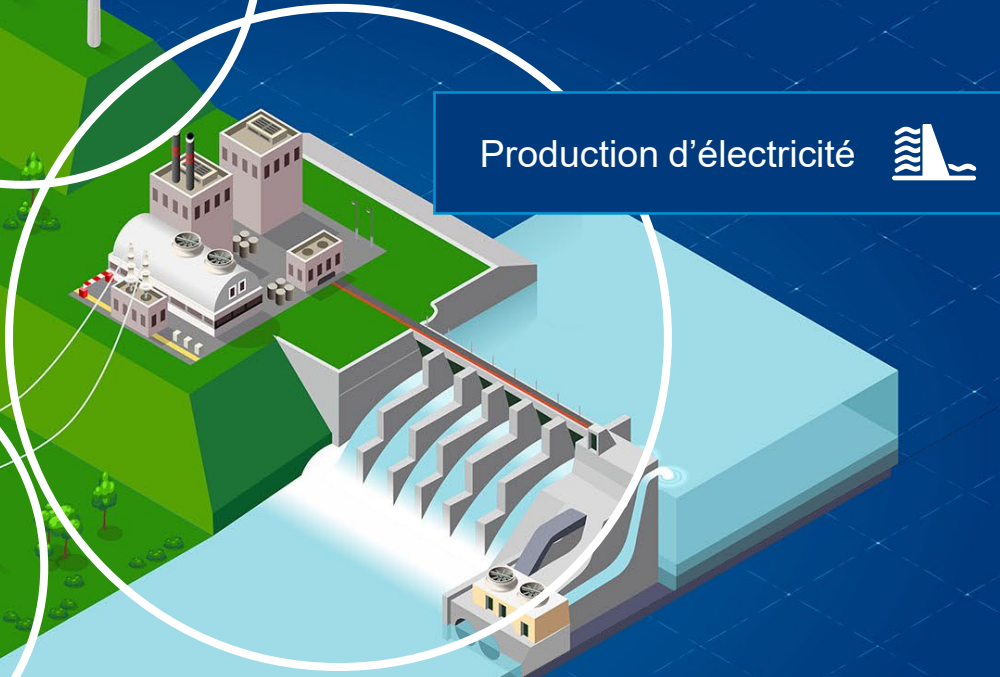




H₂ Production et distribution hydrogène



Nouvelles Energies Renouvelables 



Production d'électricité 

 Approvisionnement et trading

 Smart Grid



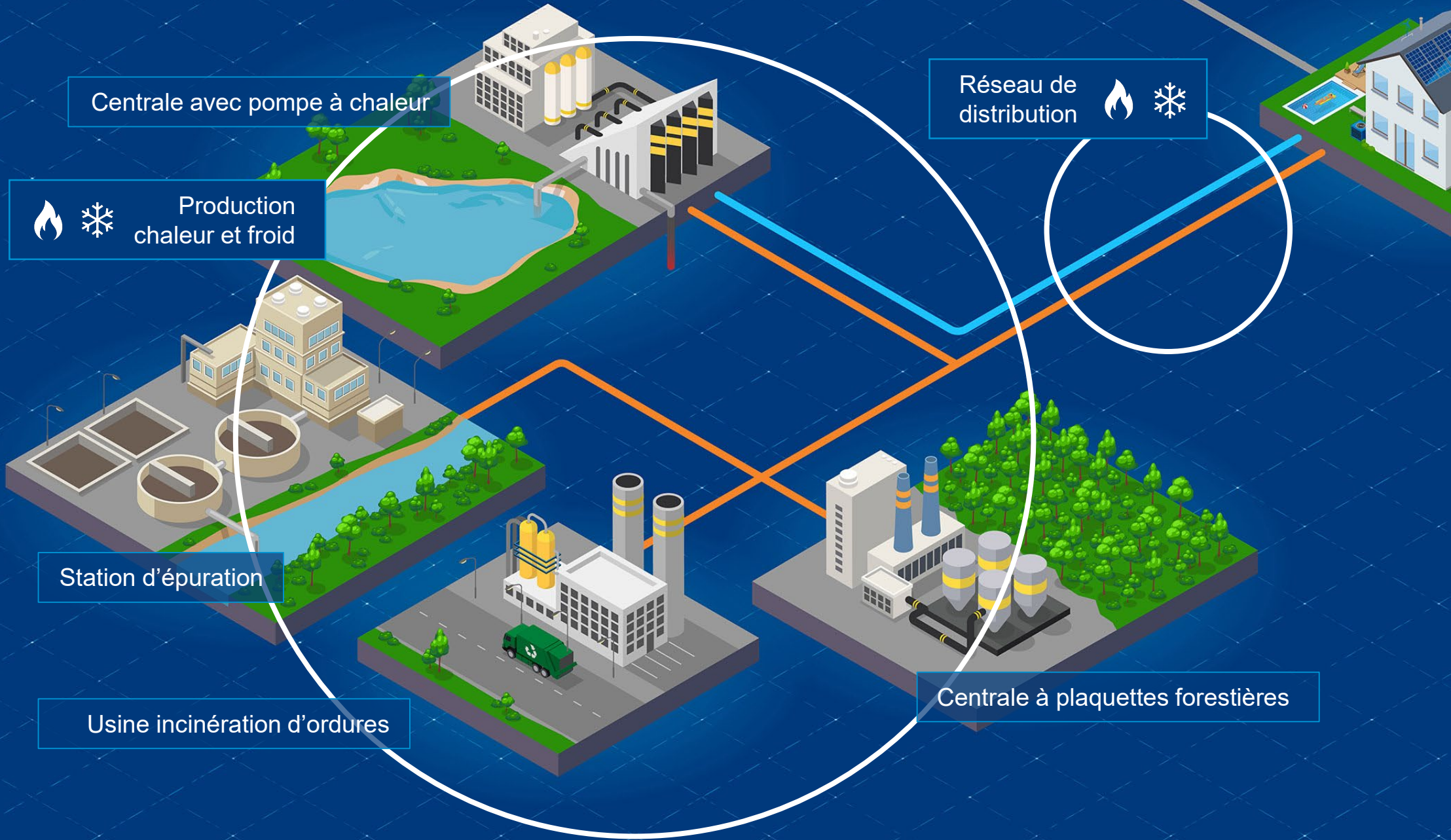
 Réseau de distribution



Approvisionnement
de gaz

Réseau de distribution







⚡ Entreprise générale
énergétique

👷 Ingénierie

Efficacité
énergétique

Facility
management

⚡ Infrastructures électriques



Installations électriques

Efficacité énergétique

Electroménager & agencement

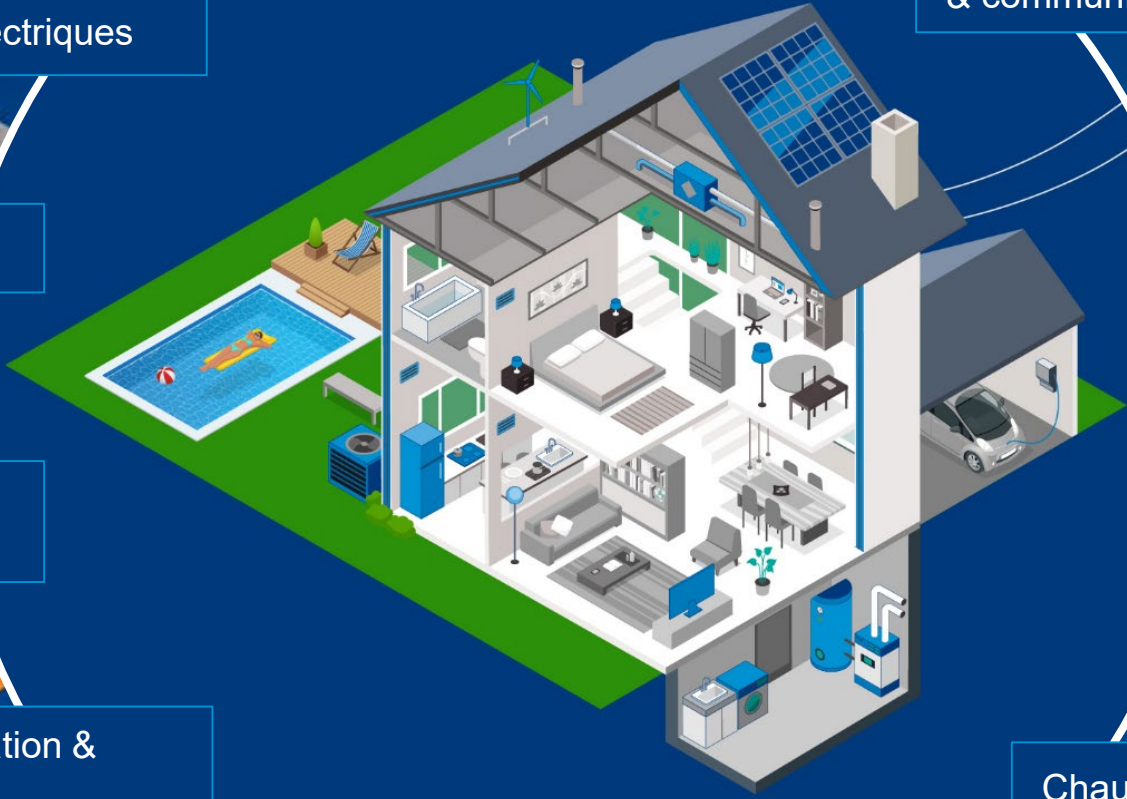
Froid, climatisation & ventilation

Technologies Information & communication

Mobilité électrique

Eau & sanitaire

Chauffage





Approvisionnement énergétique

Électricité

Nouvelles énergies
renouvelables

Gaz

Chaleur et froid

Hydrogène

Réseau de distribution d'énergie

Réseau d'électricité

Smart Grid

Réseau thermique

Réseau gaz

Techniques du bâtiment, équipements & mobilité

Installations électriques

Electroménager &
agencement

Technologies
Information & communication

Froid, climatisation &
ventilation

Mobilité électrique

Chauffage

Eau & sanitaire

Ingénierie et conseil énergétique

Facility management

Efficacité énergétique /
Ingénierie

Entreprise générale
énergétique



groupe e

En résumé

2'500

Collaborateurs·trices

26'000

chantiers par an

12'900 km

de lignes électriques

large palette d'activités

grand savoir-faire

L'énergéticien de référence et de confiance

solutions personnalisées

proximité

3 TWh

d'électricité vendue chaque année

277 GWh

de chaleur distribuée à distance

NEXT



Afin de se préparer aux défis qui l'attendent...

groupe 

Soutenir la stratégie d'entreprise en anticipant l'avenir et les évolutions du marché

Groupe E relève avec **agilité et succès** les défis du marché.

Nous préparer à exploiter la richesse de nos données

Nous disposons d'un système de gestion **évolutif, intégré** dans un paysage applicatif cohérent, et accessible **partout et en tout temps**. Sa **simplicité** et sa **convivialité** satisfont pleinement les utilisateurs.

Fonctionner comme un Groupe uni derrière une marque forte

La **performance** de chaque métier est renforcée et le **pilotage** du groupe facilité.

Être plus à l'écoute de nos client.e.s pour mieux les servir

Nos clients sont directement bénéficiaires de nos processus de travail **harmonisés, innovants et efficaces**.

NEXT



Groupe E a initié des chantiers stratégiques clés...

groupe e



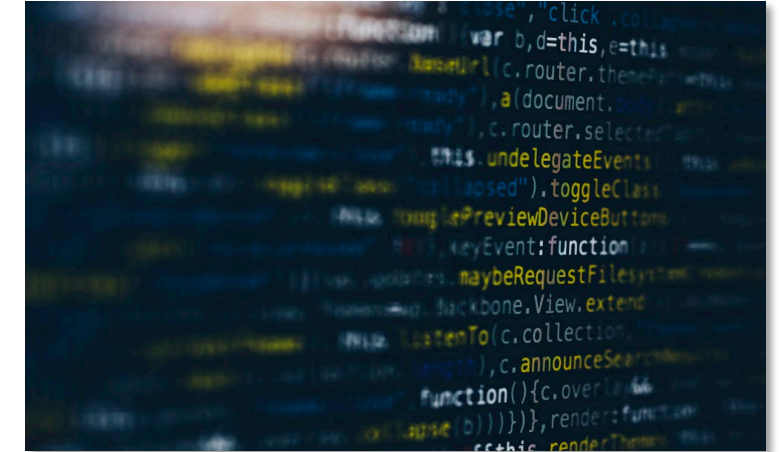
Harmoniser nos processus et partager des méthodes de travail efficaces et communes

- **Standardisation des processus** entre les sociétés du Groupe
- **Harmonisation des rôles** supports et métiers
- **Amélioration continue** grâce au partage des bonnes pratiques



Réaliser notre transformation digitale et moderniser nos outils

- Mise en place d'un **outil de gestion commun**, à la pointe des standards du marché
- **Remplacement** des outils obsolètes
- Utilisation de **technologies innovantes** (Cloud, Marketing Automation...)



Améliorer la gestion et l'exploitation de nos données

- Construction d'un **langage commun** favorisé par l'implémentation de **standards**
- Mise en place de **flux de données « de bout en bout »**
- **Transparence accrue de l'information** grâce à la mise en place d'une « source de vérité unique » (*Single Source of Truth*)



groupe e

...regroupés dans un programme transverse ambitieux !

NEXT

vers une **N**ouvelle **EX**périence de Travail

*Futur,
Projection,
Dynamisme*

*Innovation,
Modernisation*

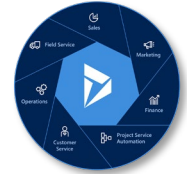
*Outils
Processus
Culture collaborative*

NEXT



groupe e

...qui visent à transformer l'expérience de travail pour l'ensemble du Groupe...



Microsoft Dynamics 365

Un outil moderne, performant et sécurisé



- Outil unique
- Utilisation simplifiée
- Reporting clair et consolidé
- Transparence accrue
- Facilitation de la prise de décision



Une coopération au sein du Groupe facilitée

- Outil commun
- Simplification et harmonisation des processus
- Esprit de groupe renforcé

Une meilleure approche de la relation client

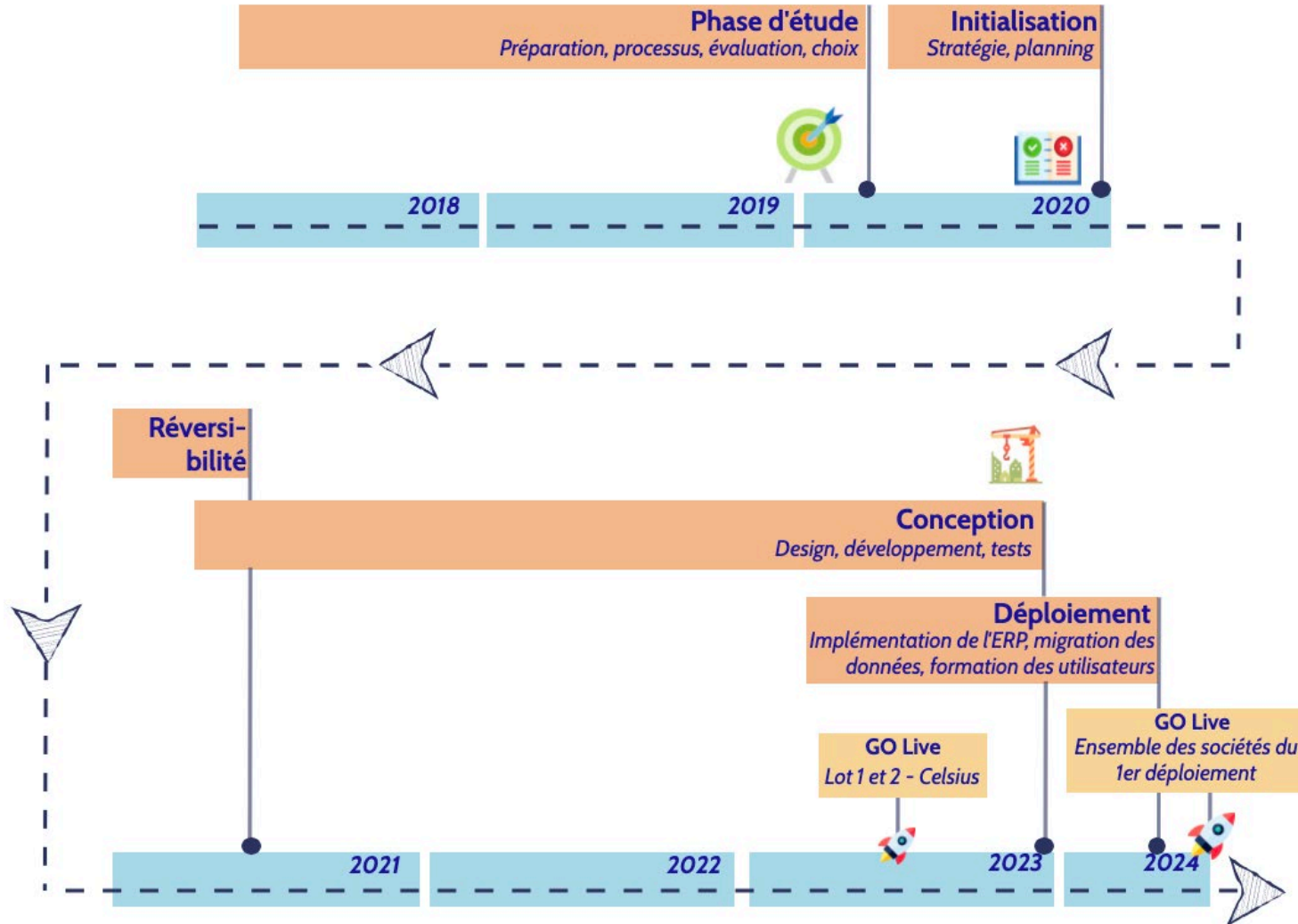
- Intégration avec le CRM permettant:
 - ✓ Une approche omni-canal
 - ✓ Une vue client à 360°
- ✓ Un enrichissement du parcours client





groupe e

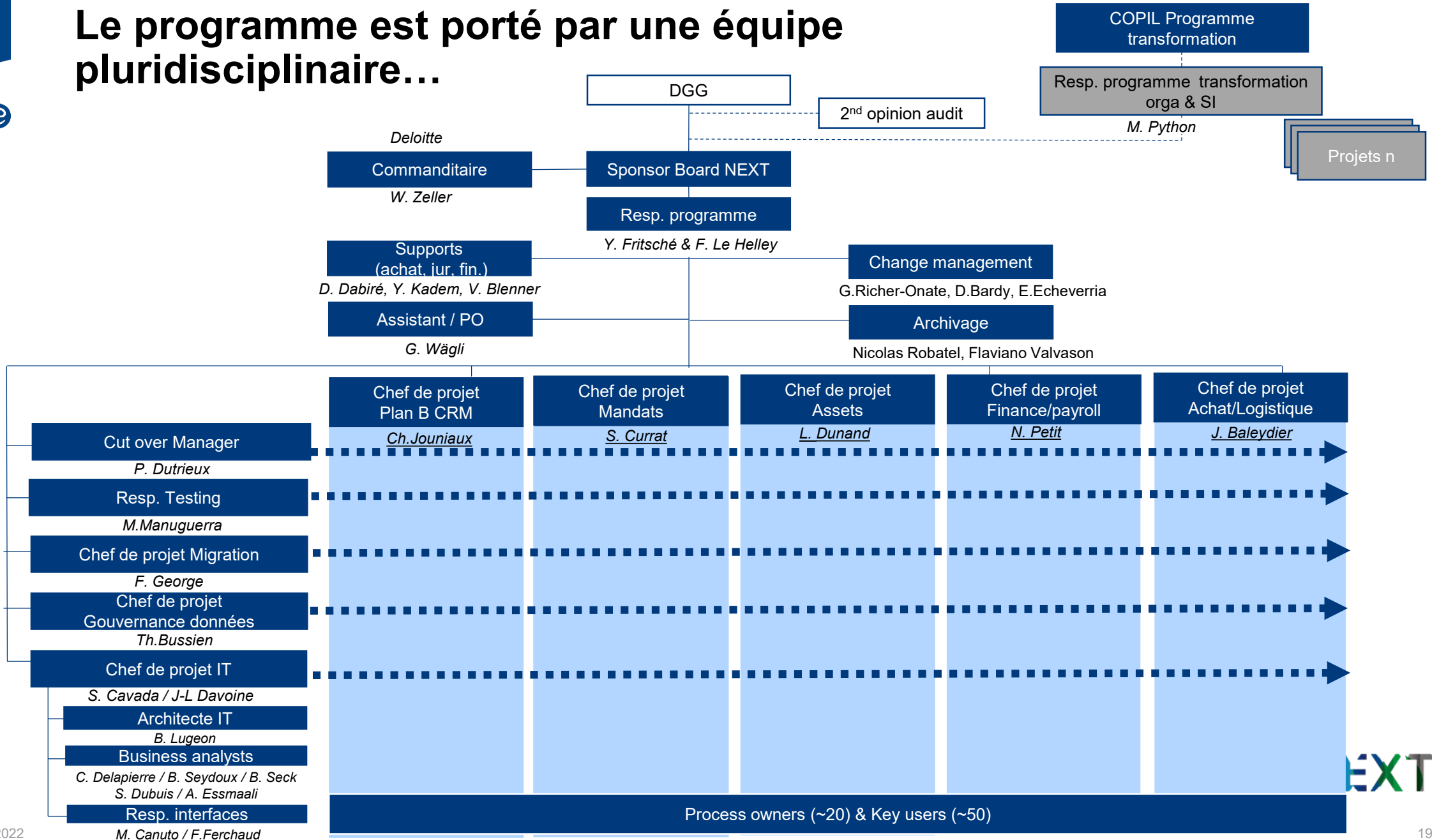
Initié en 2018 pour une fin prévue en 2024...



NEXT



Le programme est porté par une équipe pluridisciplinaire...





groupe e

L'importance de la phase Pré-projet

NEXT



NEXT est à la croisée de plusieurs transformations...

groupe

Des processus métiers harmonisés et standardisés

Coconstruits dans un état d'esprit groupe



Organisation & People

Une organisation plus robuste avec la création de nouveaux rôles, le renforcement des compétences et une collaboration inter-directions renforcée



NEXT



Un nouvel outil ERP intégré dans système applicatif cohérent

L'ERP est un progiciel qui permet de gérer l'ensemble des processus opérationnels d'une entreprise en intégrant plusieurs fonctions de gestion.

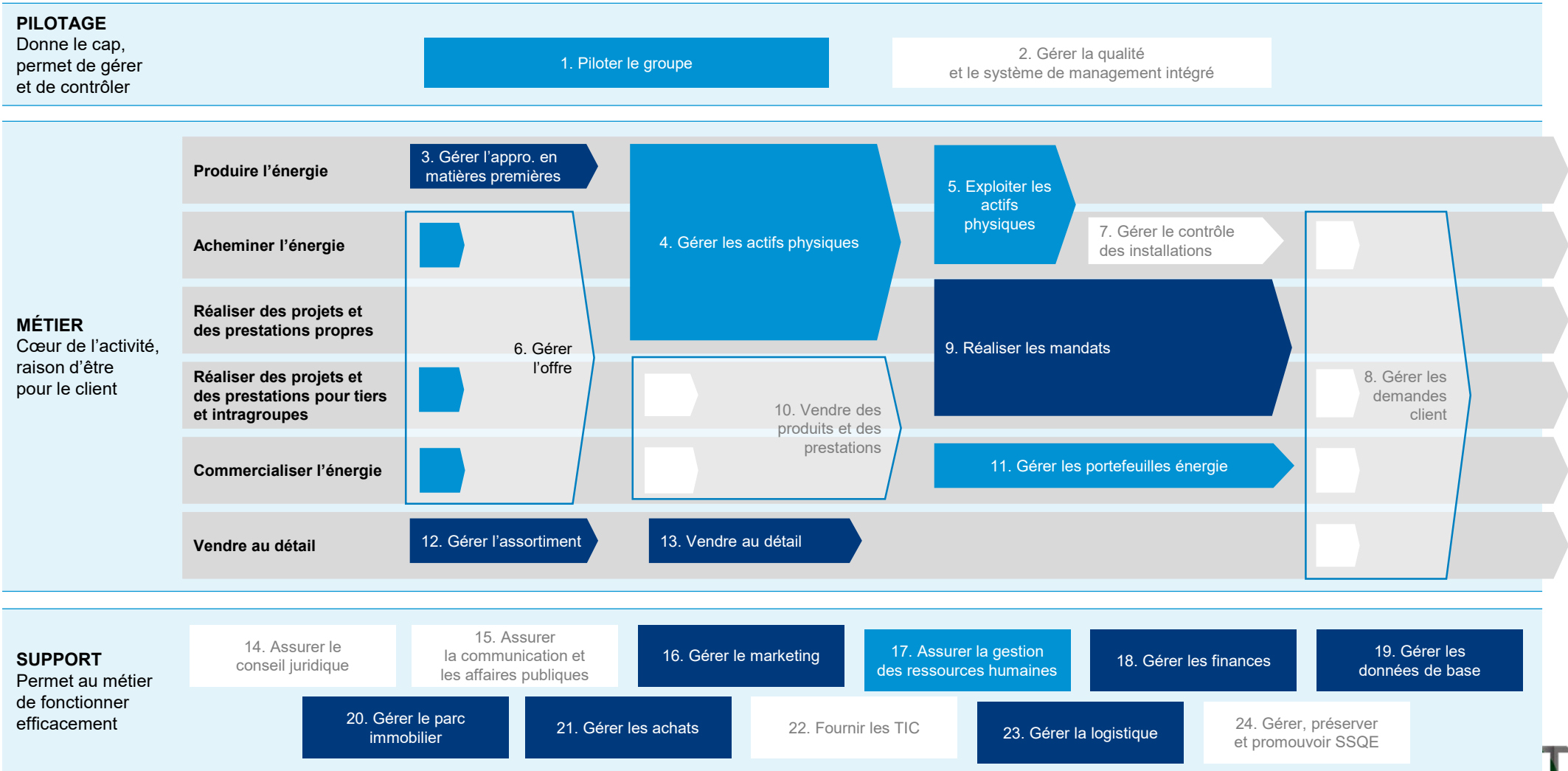
Véritable "colonne vertébrale" de l'entreprise, il est composé de différentes applications qui interagissent avec une base de données unique et commune et des systèmes métiers existants (ERP, CRM, SIRH...)

NEXT



Harmonisation des processus / périmètre fonctionnel

groupe



Périmètre NEXT

Périmètre NEXT avec maintien de certains SI métier

Hors périmètre

Un process owners est identifié pour chaque processus (21 personnes)





Focaliser sur le standard

- Privilégier le standard, éviter les «customs»
- Processus N3 – N4 basés sur le standard
- Mise en place d'un Change Control Board
- Limite sur le taux sur les GAP (10-15%)
 - Nombre de gaps / nombre de processus détaillés

| Intitulé du Livrable | Sous-lot2 | | | | Users story | % de Us spé vs Us std | Commentaires |
|------------------------------------|-----------------------------|--------------|----------|---------------|-------------|-----------------------|--------------|
| | Nombre de TDD | | | | | | |
| | Gaps fonctionnels (5 types) | Gaps Reports | Gaps RDD | Gap Interface | | | |
| P16 - Gérer le marketing du Groupe | na | na | na | na | 0 | na | |
| P169 - Gérer les projets | 5 | 1 | 0 | 0 | 40 | 12,5% | |
| P17 - Gérer les RH | 0 | 0 | 0 | 0 | 0 | 0,0% | |
| P18 -Gérer la Finance | 2 | 0 | 0 | 0 | 23 | 8,7% | |
| P21 - Gérer les achats | 0 | 0 | 0 | 0 | 40 | 0,0% | |
| P23 - Gérer la logistique | 1 | 0 | 0 | 0 | 45 | 2,2% | |
| P13 - Gérer le détail | na | na | na | na | 0 | na | |
| P4520 - Gérer les assets | na | na | na | na | 0 | na | |
| | 8 | 1 | 0 | 0 | 148 | 5,4% | |





groupe e

Architecture

- Documentation de l'architecture technique actuelle
- Définition de l'architecture cible en alignement avec la stratégie architecturale d'entreprise
- Mise en place d'une plateforme d'intégration (Magic XPI)
- Définition et documentation des processus fonctionnels end to end
- Utilisation d'un outil de modélisation architectural





groupe e

Pilotage de la transformation digitale

NEXT



groupe e

Le programme de transformation a été lancé en 2022 pour **assurer le succès conjoint des projets de changement de processus / systèmes d'information**

MISSION DE GROUPE E,
INSCRITE DANS LA
CARTE STRATÉGIQUE

« Nous amenons les énergies et les solutions de demain au cœur de la vie de nos clients. »

MISSION DU
PROGRAMME

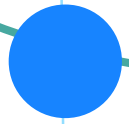
« Nous transformons nos processus et nos systèmes d'information pour plus d'**efficience**, de **collaboration**, de **digitalisation** et d'apporter toujours plus de **valeur à nos clients** . »

NEXT



groupe e

Le programme a pour but initial d'assurer le succès conjoint des projets de transformation des processus et des systèmes d'information



Avec 3 objectifs



Coordonner les efforts des différents projets en cours et en démarrage



Garantir la cohérence entre les solutions, les processus et les données



Accompagner l'organisation et les utilisateurs dans la transformation



et un mode opératoire plus optimal



On passe d'une organisation en «**silos**» par projets



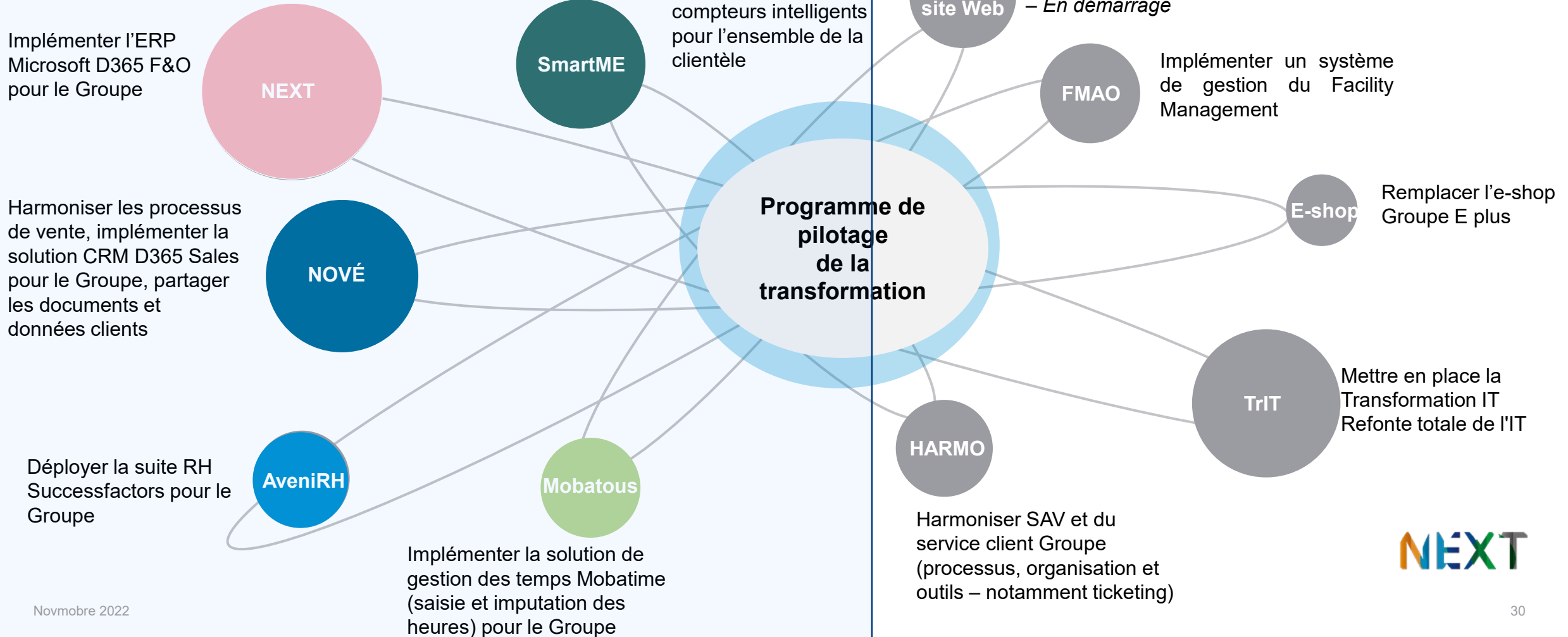
... à un pilotage **plus direct** et une **meilleure coordination horizontale**

NEXT



La transformation est constituée de **nombreux projets avec de fortes interdépendances**

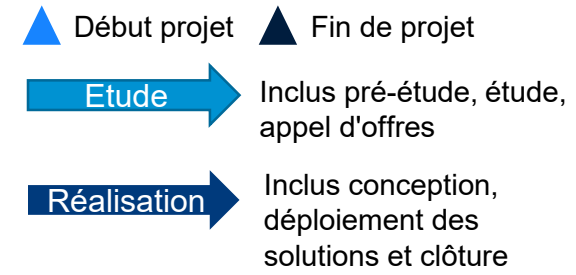
PROJETS PRIORITAIRES





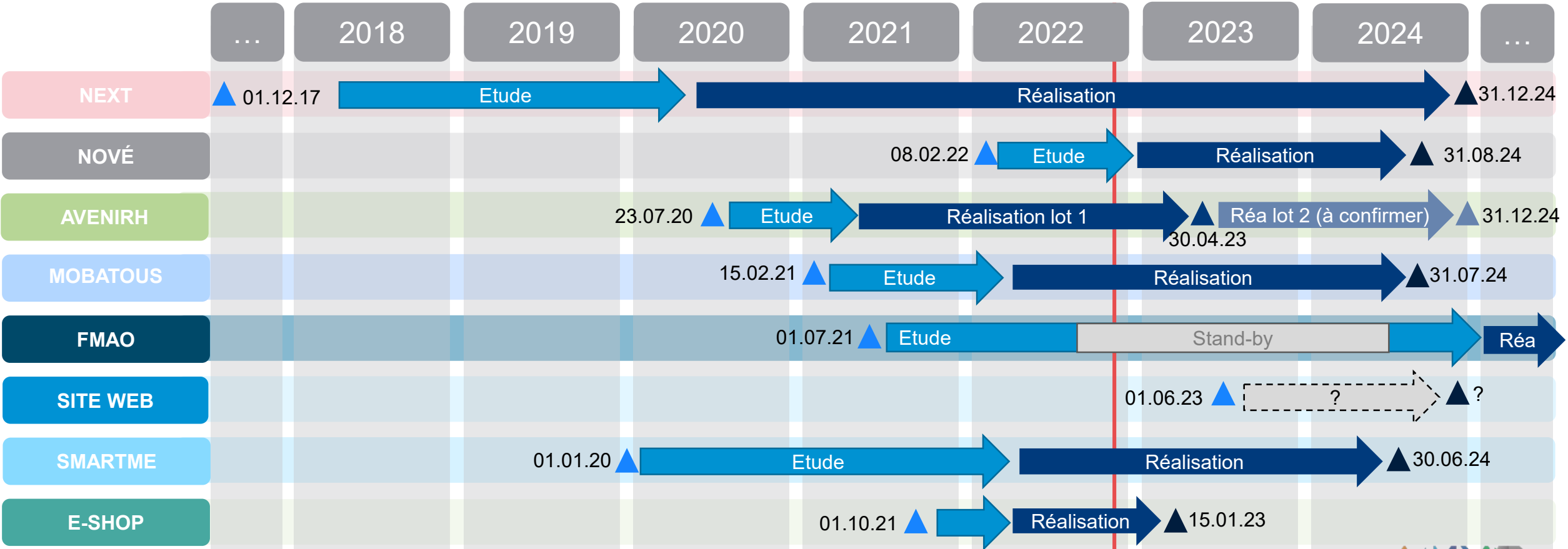
groupe e

Réalisation de la Transformation d'ici fin 2024



Projets clôturés

Varappe
Marge contributive
Harmo1



Aujourd'hui





groupe e

Réalisations clés

Programme

Gestion des risques et des points de blocage transverses

Priorisation, arbitrages et décisions inter-projet

Pilotage des interdépendances fonctionnelles, techniques et planning

Prise en charge de sujets « orphelins » qui impactent le succès de la transformation

Roadmap inter-projets

Roadmap gouvernance des données (GDD)

Plan d'urbanisme

Impacts utilisateurs et roadmap change

Cockpit de gestion des risques

Mise en place des instruments et moyens nécessaires pour piloter la transformation

NEXT



groupe e

Projet métier / Rôle du BPO, KU & BA

NEXT



Projet métier / Rôle du BPO, KU & BA

groupe e

Projet NEXT

Les différents rôles de la phase de réalisation

L'organisation de l'équipe projet peut sembler complexe mais chacun a un rôle à jouer ! Découvrez les différents experts de l'équipe projet.

- Sponsor du programme**
Il porte le projet au sein de Groupe E, définit la stratégie et les objectifs du programme et suit son avancement, tout en garantissant le cadre (budget, planning, livrables, risques, contractualisation).
- Responsable du programme**
Elle travaille en binôme avec l'intégrateur et dirige l'ensemble du programme. Elle coordonne l'ensemble des activités. Elle est responsable du programme auprès du Comité de Pilotage.

Responsable interfaces
Elle participe à la définition et à la conception des interfaces, puis coordonne leur mise en oeuvre en collaboration avec l'IT, l'intégrateur et les prestataires externes.

IT Security officer
Elle est responsable de la sécurité informatique et de son respect dans le cadre du projet et du changement de système.

Architecte IT
Il est responsable de l'architecture IT globale, de la définition des règles au bon fonctionnement de la solution.

Chef de projet migration des données
Il est responsable de la migration des données des anciens au nouveau système. Il coordonne aussi les activités de préparation, de conversion et de nettoyage des données.

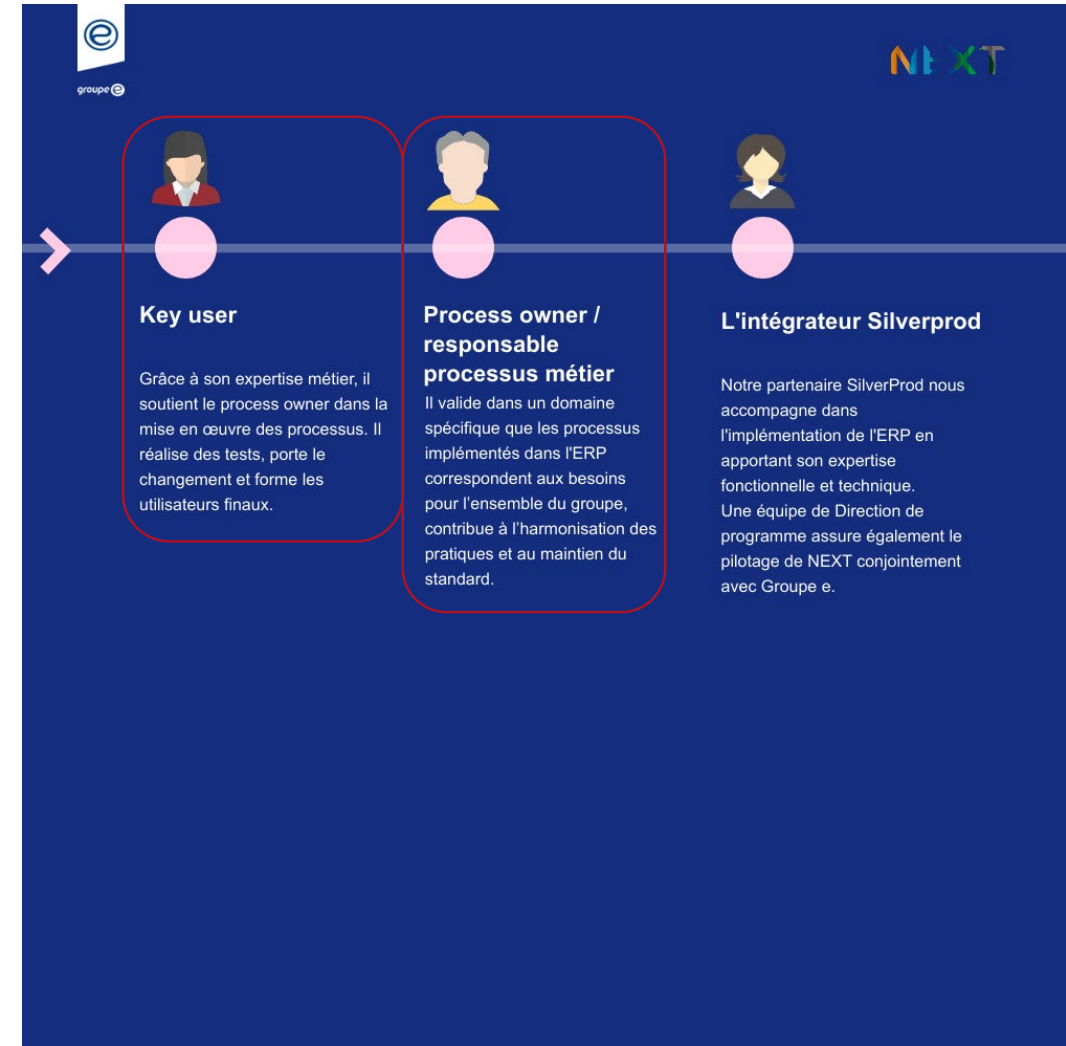
Chef de projet gouvernance des données
Il est responsable du processus de gestion des données, de leur qualité et de leur cycle de vie dans l'outil, en interaction avec les chefs de projet et les métiers.

Chef de projet « métier »
Il planifie, coordonne les activités de réalisation fonctionnelle et assure le reporting. Il arbitre, aide au maintien du standard en apportant les réponses aux besoins métiers et en motivant son équipe.



Projet métier / Rôle du BPO, KU & BA

groupe e





groupe e

Approche modulaire de la solution

NEXT

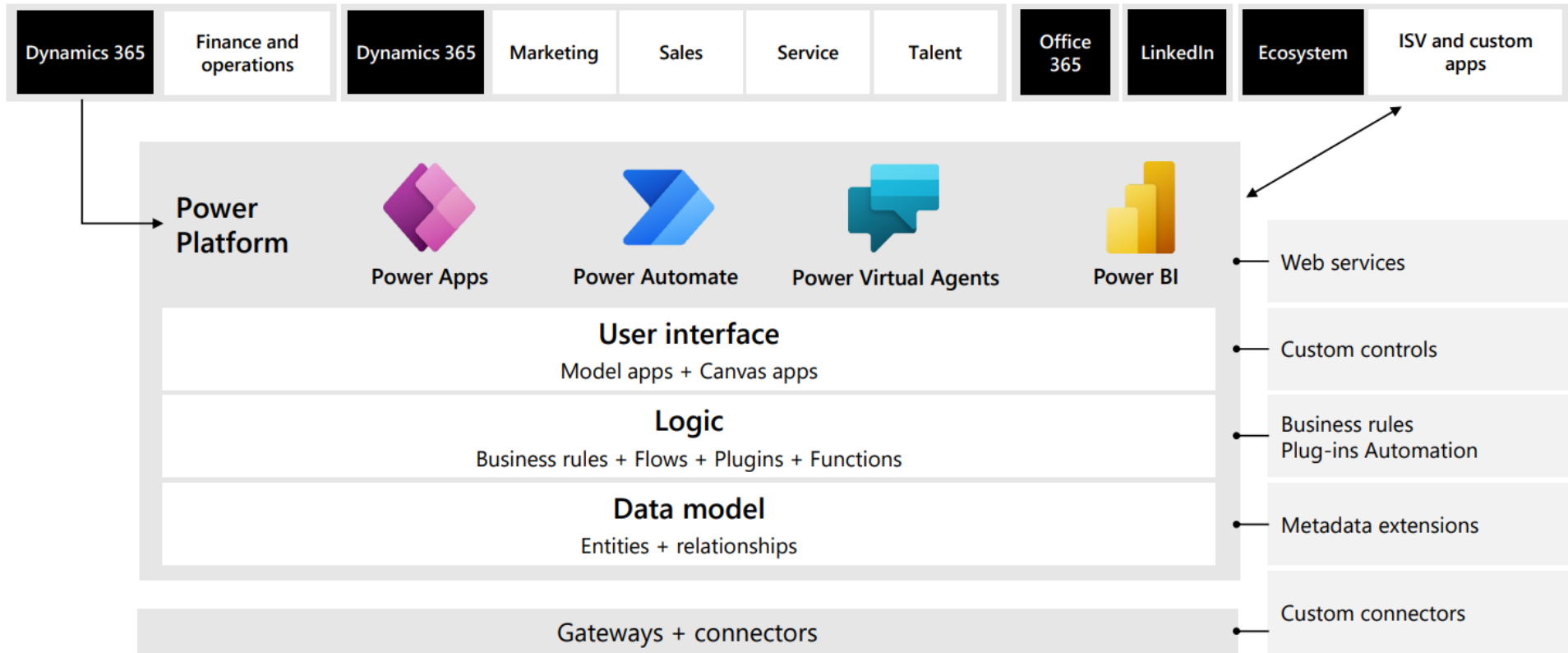


groupe e

Approche modulaire de la solution

The platform extensibility model

Power Platform across Microsoft 365, Dynamics 365, and Azure





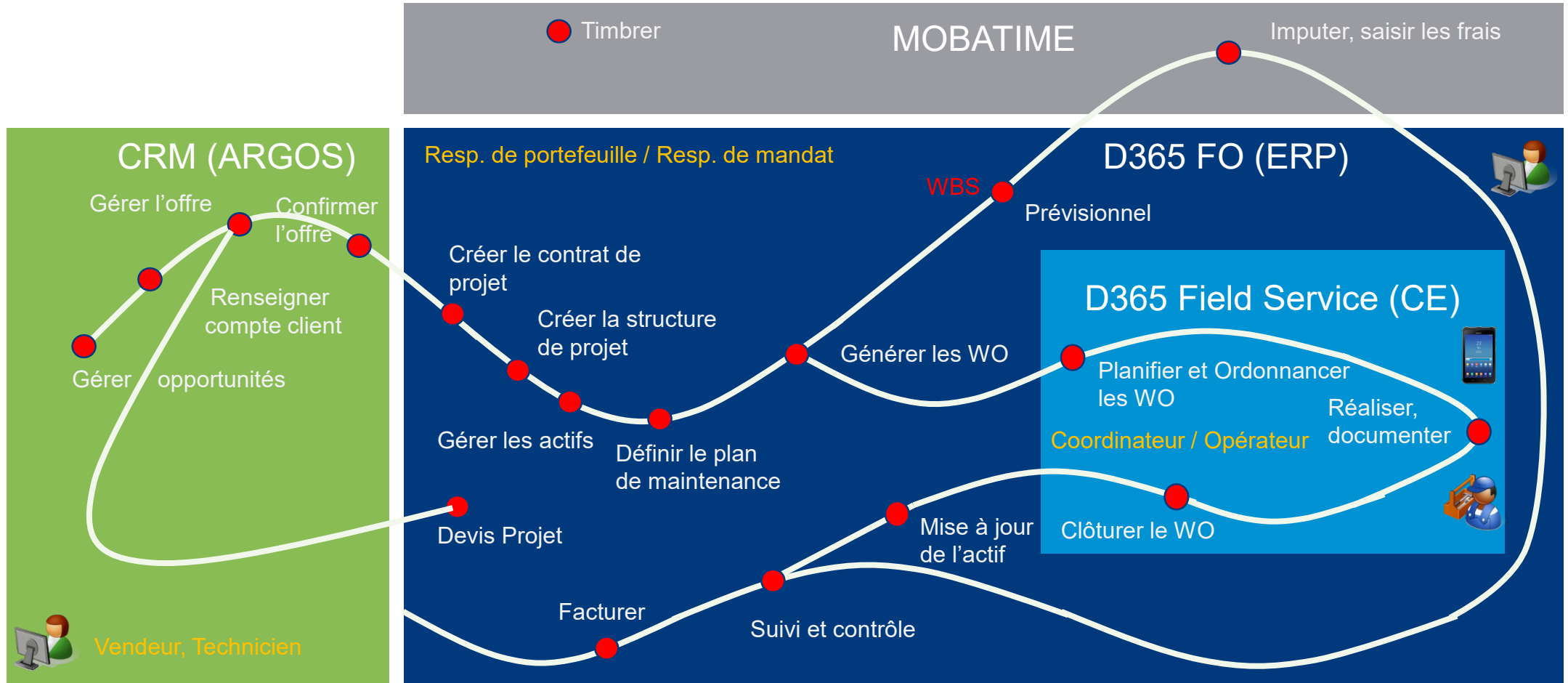
groupe e

Gestion des interventions et gestion des actifs

NEXT



Gestion des interventions et gestion des actifs





groupe e

Lessons learned

- Lancer le PMO plus en amont !
- Alignement des méthodologies entre les projets aurait du être fait en amont
- Professionnalisation de la Chefferie de projet et de l'internaliser.
- Implication d'un architecte fonctionnelle dès le début du projet.



Merci de votre attention



ECHANGES

